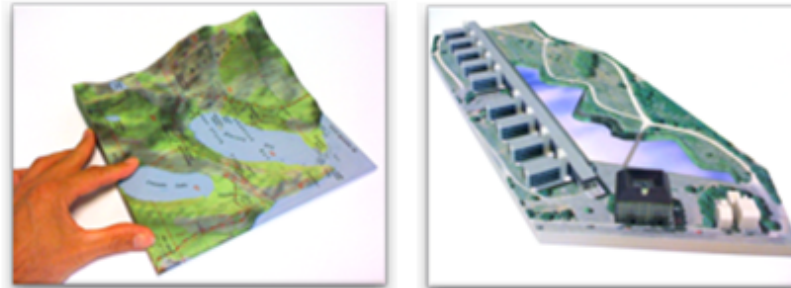


3D-Drucker "live" erleben

www.zprinter.de

GIS Daten einfach als 3-dimensionales Modell ausdrucken



Sehr geehrte Damen und Herren,

haben Sie davon schon gehört? 3D Drucker drucken physische 3-D Modelle aus Ihren GIS-Daten!

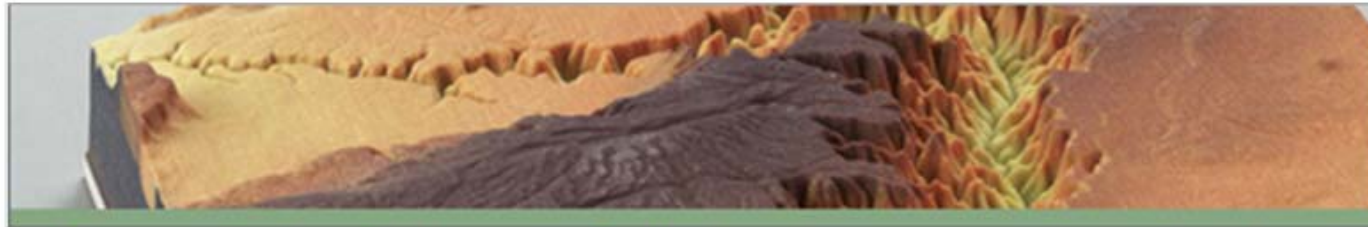
Auch in diesem Jahr möchten wir Ihnen die **3D-Drucker „live“** präsentieren. Lernen Sie die ZCorporation 3D-Drucker ausgiebig kennen und erörtern Sie welchen Mehrwert die 3D-Drucktechnik für Ihr digitales 3D-Arbeitsumfeld bietet.

Digitale Städte- und Geländemodelle sind in aller Munde. Die ZCorporation 3D-Drucker drucken physische Modelle aus Ihren 3D-GIS-Daten!



Geografische Daten einfach dreidimensional ausdrucken

KISTERS AG



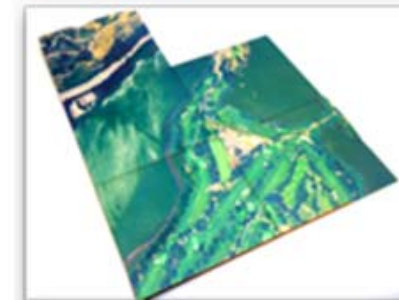
Geografische Daten einfach dreidimensional ausdrucken

Die Herausforderung

Wenn 3D-Landschafts- oder -Stadtmodelle für Ausbildung, Situationsanalyse oder Kommunikation eingesetzt werden sollen, müssen rechtzeitig Daten aus geografischen Informationssystemen (GIS) in ein physikalisches Format konvertiert werden. Die herkömmlichen Prozesse für den Bau von Modellen, wie die manuelle Fertigung, mit CNC oder Formen, sind langsam und kostenintensiv. Die Herstellung kann mehrere Wochen dauern und mehrere tausend Euro kosten.

Die Lösung

Mit 3D-Druckern von Z Corporation können Sie qualitativ hochwertige 3D-Modelle von Karten, Geländemodellen, Landschaften, Städten und Untergründen in nur wenigen Stunden und zu geringen Kosten selber fertigen. Die Technologie verbessert fundamental die Kommunikation über GIS-Daten mittels physischer 3D-Modelle. Außerdem können Sie wichtige Sachverhalte schnell und kostengünstig anhand einfach zu reproduzierender 3D-Modelle analysieren.

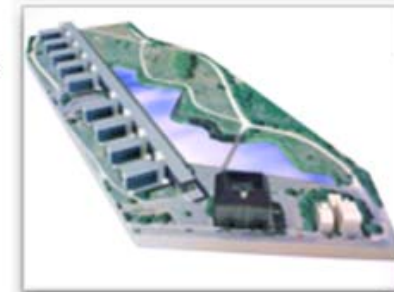
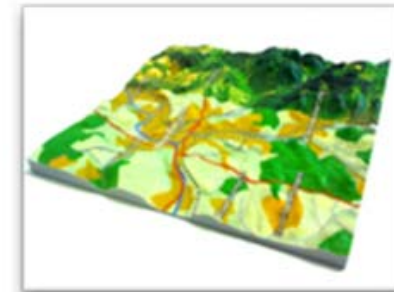




Geografische Daten einfach dreidimensional ausdrucken

Vorteile

- Schnelle Produktion komplexer Kartografie zu niedrigen Kosten
- Der Vorgang dauert wenige Stunden anstelle von Wochen
- Er ist erheblich preisgünstiger
- Vollfarbmodelle (nur bei Z Corporation erhältlich)
- Sie nutzen GIS-Daten auf eine völlig neue Art und Weise für die Kommunikation
- Steigern Sie die Verwendung und Sichtbarkeit von GIS-Daten
- Sorgen Sie für eindeutige Kommunikation mit Kunden, Mitarbeitern und der Öffentlichkeit



Leistungen

- Schnelle und kostengünstige Produktion qualitativ hochwertiger topographischer Karten von Landschaften, Städten und Meeresböden
- Die Ausgabe von Modellen dauert einige Stunden, nicht Tage oder Woche
- Die Herstellung ist erheblich preisgünstiger
- Es gibt keine geometrischen Einschränkungen, jede beliebige Form kann gedruckt werden

3D Modelle einfach ausdrucken

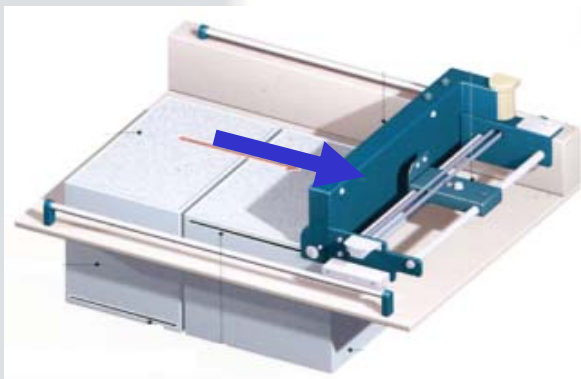


Das Verfahren

- Software "schneidet" CAD Datei in viele dünne Schichten
- Physikalisches Modell wird Schicht für Schicht aufgebaut
- Inkjet Druckköpfe sprühen Binder in Pulver

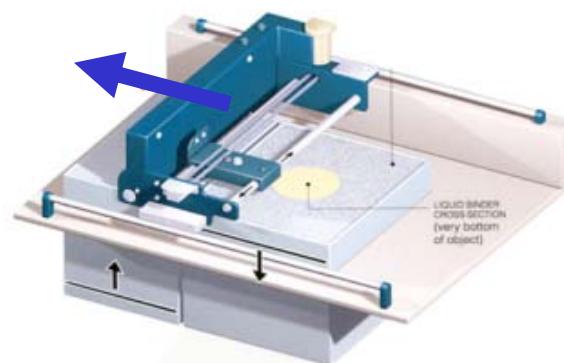
1

Verteilung einer Puderschicht



2

Bedrucken der Pulverschicht



3

Aufbringen weiterer Pulverschicht

